

BC  
*Port*

*The Pride of South Atlantic*





**Ports developed by**  
**Shiphandlers**

“Homem livre, tu sempre gostarás do mar.”

*Charles Baudelaire*

## Modelo Mundial de Sucesso

Sustentabilidade, rentabilidade, inovação e excelência são os pilares da filosofia empresarial da PDBS - Ports Developed by Shiphandlers. Nossa premissa é compartilhar o melhor negócio do turismo náutico e ampliar o progresso regional e nacional, empenhando as mentes e corações de seus especialistas, desde o conceito até a solução eficaz e de alto impacto em infraestrutura portuária de turismo, pautando-se no modelo mundial de sucesso.

O BC PORT é o reflexo mais significativo da expertise técnica e criativa do staff da PDBS.

A seguir, conheça o projeto, e participe do sucesso que o BC PORT apresenta, consagrando definitivamente o “divisor de águas” da malha marítima e do turismo náutico no Atlântico Sul.

Seja bem-vindo ao BC PORT.

O orgulho do Atlântico Sul.

André Guimarães Rodrigues

*Presidente*



FANTÁSTICO COMO UM TRANSATLÂNTICO  
LUXUOSO COMO UM RESORT  
EXCLUSIVO COMO UMA ILHA



*O BC PORT, Porto de Entretenimento múltiplo, consiste em uma Instalação Portuária de Turismo (IPTur) plena. O complexo similar a um aeroporto, que além das salas de embarque, área de reabastecimento dos insumos dos navios, é equipado com lojas, restaurantes e hotel frente mar, na orla mais valorizada de Santa Catarina.*

## **Concessão de 25 anos renováveis**

A PDBS, habilitada pela ANTAQ (Agência Nacional de Transportes Aquaviários), consoante com a resolução nº 3.290/14, é a empresa autorizada a construir e explorar a área poligonal da lâmina d'água na Barra Sul da Praia Central de Balneário Camboriú-SC, por 25 anos renováveis.



# Ícone Artístico Cultural e Arquitetônico

Do tupi-guarani, Rio Camboriú - "rio dos grandes robalos" - provendo valor artístico nas harmoniosas formas do peixe nativo de sua foz. Sua arquitetura inspirada nessa etimologia, harmoniza a concepção dos traços contemporâneos, figurando o corpo fluido do peixe imponente. Sua materialização atende as mais recentes tendências arquitetônicas exibidas em importantes eventos mundiais, como a World Expo 2015 Milano. Materiais recicláveis, bioclimáticos e tecnológicos, caracterizam, dão forma e beleza à estrutura multifuncional, revelando e preservando sua identidade cultural.

Esculturalmente nativa, original e única.





CCVE

ATT

AH

## Arranjo de excepcional rentabilidade, segurança e conforto

As áreas do BC PORT foram exaustivamente simuladas, criando um arranjo de excepcional conforto aos usuários e rentabilidade aos investidores. Composto por alas temáticas que levam a ambientes contemplativos, ao lazer e às compras, a exemplo dos grandes navios de cruzeiro, onde a excelência dos serviços e entretenimento são imperativos, os 7 andares de pura vibração do BC PORT ampliam ainda mais o mix de funcionalidade e entretenimento deste moderno e completo aparelho turístico.

Subdivisão de áreas:

CCVE

Gaixa de Colisão, Variação e Encalhe

ATT

Área Técnica do Terminal

AH

Área Hoteleira

AEG

Área de Embarque Geral

ACD

Área Comercial de Desembarque

AEG

ACD



## Tênsil Stamisol

Tecido bioclimático composto de atributos térmicos, estéticos e ecológicos, mantém a visão de dentro para fora, protege da insolação e das intempéries. Envolve a estrutura criando a fluência de linhas harmônicas, de baixo custo de instalação e manutenção, proporciona conforto as instalações do complexo.





Controle de  
tráfego portuário / Metereológico e  
Central de logística de reabastecimento

Casas noturnas e boates  
com acesso privativo  
por elevador panorâmico

Restaurantes  
Alta Gastronomia

Construção  
modular

Fingers de embarque  
e área alfandegada

Mezzanino interno com  
lounges e bistrôs

3 Walk Streets  
temáticas com  
acesso a elevadores  
e escadas rolantes

Bares / Pool Deck

Corredor de serviços isolado  
com acesso rápido e seguro

Piscinas com  
borda infinita  
e vista para  
a praia

Salão de festas  
e eventos

Suítes com sacada  
frente mar

Salão de embarque

Suítes Premium com  
Jacuzzi frente mar

Restaurantes e bistrôs  
Piscina coberta com borda  
infinita para a praia

Construção ecológica  
sobre estacas vazadas

## Porto de Entretenimento Múltiplo

O complexo de 58.643,53m<sup>2</sup> é construído em módulos pré-fabricados, de baixo custo de instalação e manutenção. Inspirado nos próprios navios de cruzeiros, construído horizontalmente, o BC PORT fica protegido dos ventos e ondas por uma enseada abrigada pelo Morro da Aguada, formando um verdadeiro cartão postal de Balneário Camboriú.



# As mais conceituadas grifes mundiais

## Da Floresta Tropical ao Fim do Mundo

Aberta ao público, a Área Comercial de Desembarque - ACD do BC PORT oferece 60 espaços para lojas e 21 restaurantes, além de 14 quiosques. Inspirada nas *walk streets* de Las Vegas, a Indoor Promenade receberá lojas das melhores grifes da atualidade, em um ambiente convidativo para compras. Cenograficamente iluminado, oferece a sensação de shopping ao ar livre.

## Alas Temáticas

Ricamente decoradas e inspiradas nas rotas de cruzeiro “Da Floresta Tropical ao Fim do Mundo”. Na entrada principal a “Floresta Tropical”, representando o Brasil; na sequência, “El Caminito”, famosa rua-museu de Buenos Aires, e finalmente chegando em Ushuaia, “El Fin del Mundo”, província da Terra do Fogo e capital das Ilhas do Atlântico Sul e Antártida.



Da Floresta Tropical

BC PORT

Brasil

Buenos Aires

Ushuaia

ao Fim do Mundo



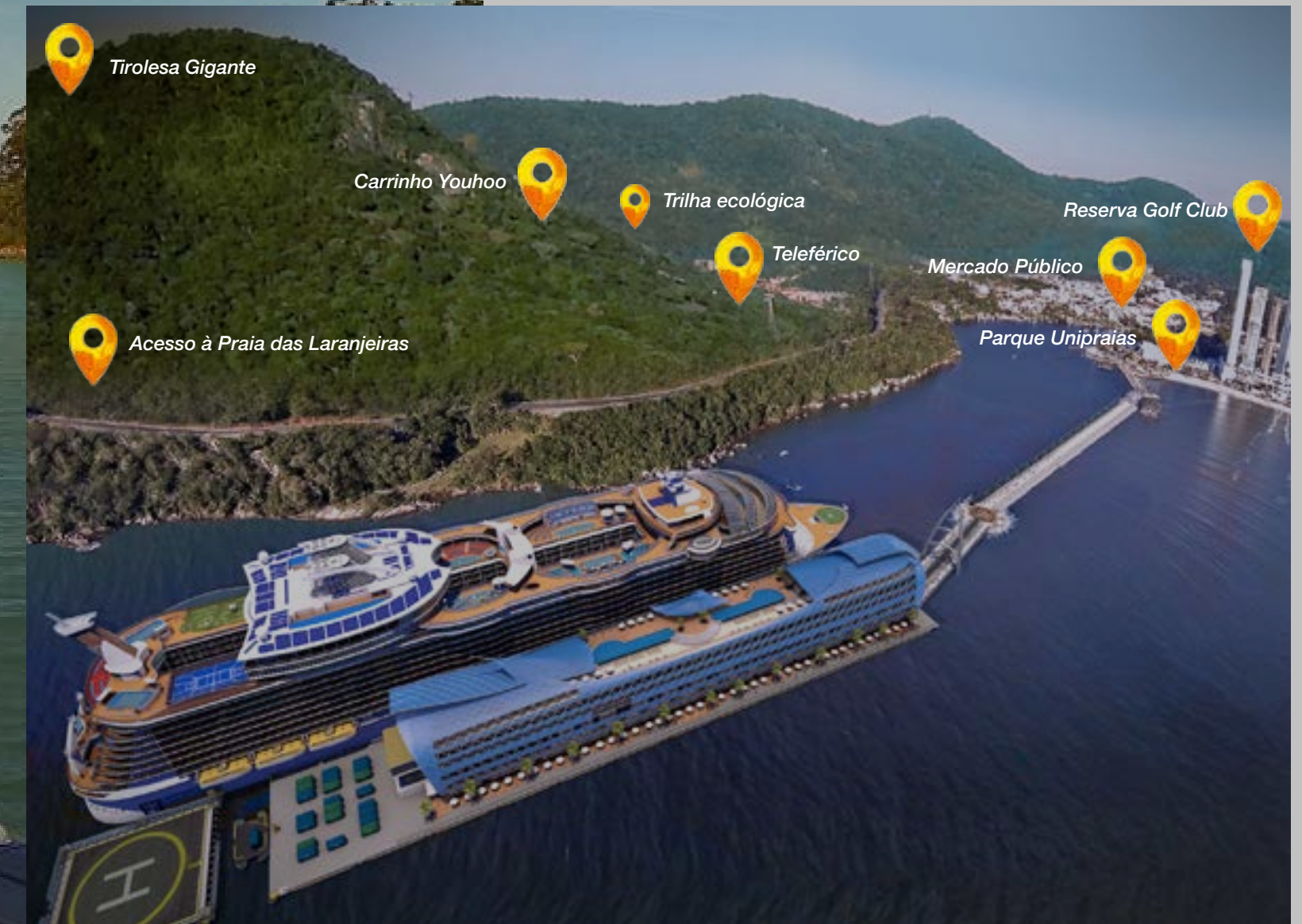


# A poucos passos de inúmeras atrações

Pioneiro no Brasil, o BC PORT é um porto específico para o recebimento de navios de passageiros, dotado de centro gastronômico e de entretenimento, lojas e hotel, proporcionando desembarque a poucos passos de inúmeras atrações, onde os passageiros dos navios independem de transfers por ônibus.

# Excelência em Turismo

Minutos após o desembarque, os turistas passam a desfrutar das principais atrações de Balneário Camboriú, como o Parque Unipraias, o teleférico sobre a exuberante Mata Atlântica e suas belezas naturais, tirolesa gigante, carrinho “Youhoo”. São ricas as experiências após o desembarque. Passarela levando ao Centro Histórico com artesanato e gastronomia local, mercado público, e a praia mais valorizada de Santa Catarina, onde o turista pode desembarcar com roupas de banho diretamente do navio para as areias claras da exuberante orla.

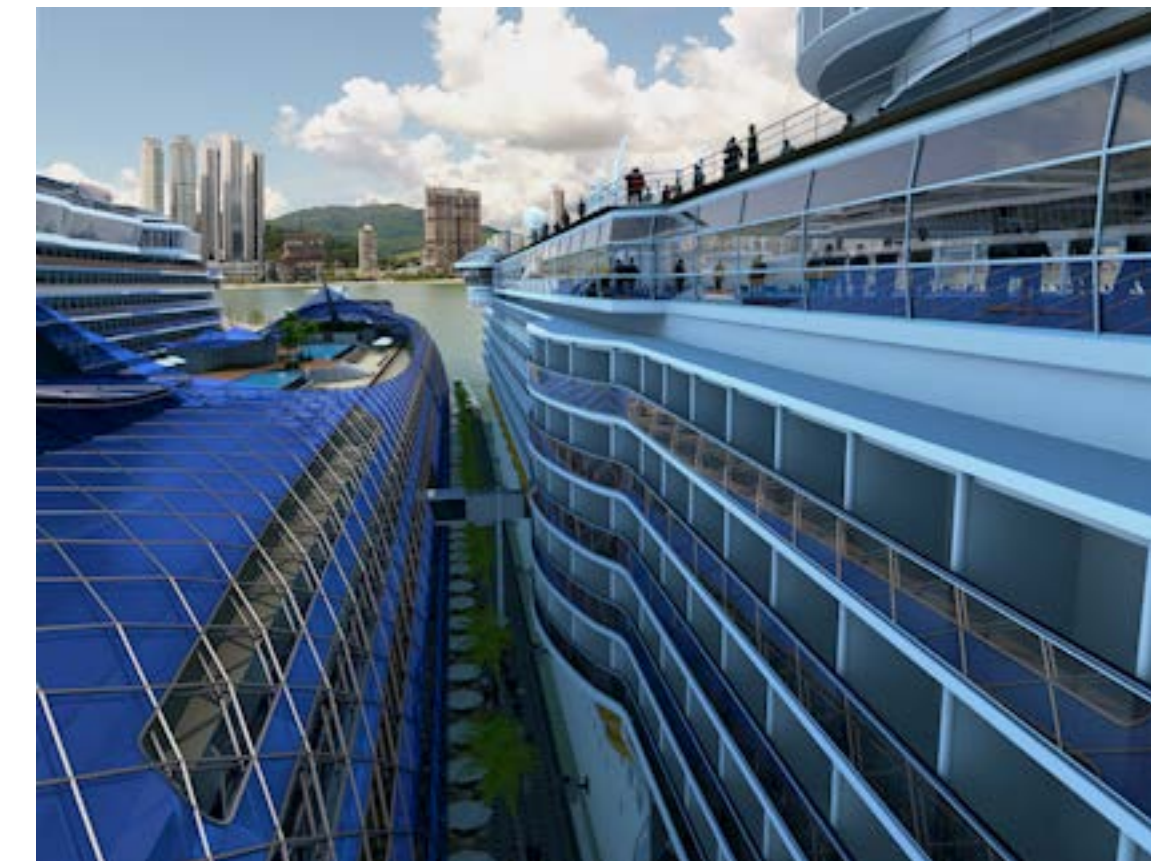






# Variedade gastronômica e shows de luzes nas águas

A área externa da ACD (Área Comercial de Desembarque), com seus restaurantes frente mar, é composta de 21 estabelecimentos renomados, oferecendo experiências gastronômicas internacionais. À noite, um “balé de luzes e águas”, espetáculo com jatos d’água coreografados à beira do terminal, complementam a experiência inesquecível aos visitantes. Tudo isso no estado mais turístico da federação e na cidade mais turística do estado (Santa Catarina), agora ponto de partida e destino dos cruzeiros no Atlântico Sul, fazendo do BC PORT um verdadeiro *home port* para as companhias de navegação, e um ponto de frequência para todos os veranistas e turistas da região.







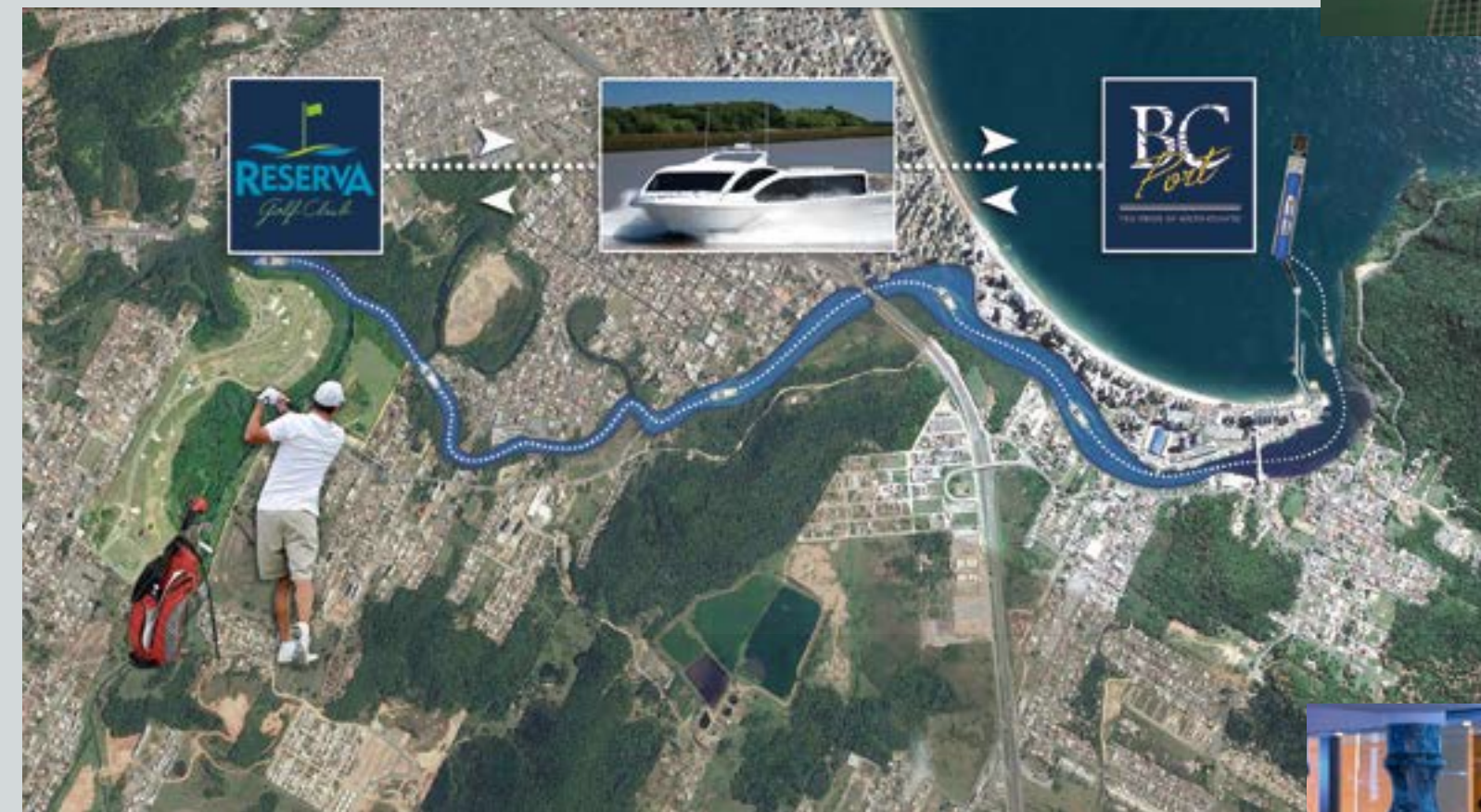
## Suítes de Alto Padrão Frente Mar

A Área Hoteleira (AH), incorpora luxo e alto padrão em todas as suítes, com espreguiçadeiras nas sacadas, jacuzzis ao ar livre, cozinha privativa e serviços 6 estrelas.



## Golf Club

O Reserva Golf Club, parceiro exclusivo do BC PORT, situado às margens do rio Camboriú, a 10 minutos de navegação fluvial partindo do lobby do hotel, oferece campo de golfe oficial \*iluminado com 9 buracos. Palco de torneios nacionais e internacionais, o Reserva Golf Club compoem o melhor campo de golfe da América do Sul.



\*Iluminado - Parceria entre o hotel e o Reserva Golf Club preve permulta de investimento em infraestrutura (iluminação artificial) por uso e fruto de seus hóspedes durante 10 anos.



## O Lobby do Hotel

De pé direito duplo, localizado na entrada principal do BC PORT, conta com um píer anexo oferecendo iates para passeios e transporte náutico de luxo. No outro extremo do píer, os hóspedes podem desfrutar de passeios panorâmicos de helicóptero.







## Exclusivo no Brasil

Simuladores de surf similares aos encontrados em navios de cruzeiro e cabines de simulador de tacadas de Golf, complementado por um campo de mini Golf, enriquecem ainda mais o ambiente.



## Área de lazer excepcional

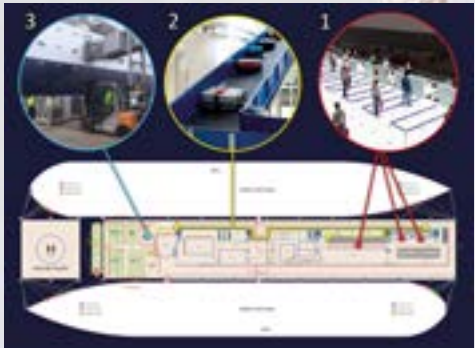
Na cobertura do BC PORT, encontra-se um completo mix de atividades de lazer e relaxamento aos hóspedes do hotel. A vista privilegiada da orla e dos decks superiores dos navios atracados complementam a experiência única. São piscinas com bordas infinitas voltadas para orla, piscina interna aquecida, jacuzzis, salas de massagem, espaço *fitness*, salão de jogos, cinema, *Irish Pub*, restaurantes buffet e bistrô, bares, área de atividades noturnas com boate e ambiente lounge.





# 16.000 Passageiros Diariamente

O BC PORT tem capacidade para operar o embarque e desembarque de até 16.000 passageiros diariamente. Subordinada à concessionária (PDBS), a área de Embarque Geral (AEG) é destinada ao recebimento dos navios, embarques e desembarques internacionais e domésticos. Os salões são climatizados, com esteiras rolantes de bagagem, e comodidades para o melhor atendimento e conforto dos passageiros.



A AEG é composta pelos seguintes setores:

- Áreas de espera
- Balcões de check-in
- Posto da Marinha do Brasil
- Posto da Polícia Federal
- Posto da Polícia Civil e Juizado
- Posto da ANTAQ (Agência Nacional de Transportes Aquaviários)
- Posto da ANVISA (Agência Nacional de Vigilância Sanitária)
- Escritórios das operadoras de cruzeiros
- Área alfandegada inerte
- Cabine de controle de tráfego, meteorológico, pousos e decolagens no heliporto e demais operações técnicas do BC PORT

## Ambiente Multifuncional

Além das atividades relacionadas com o fluxo de passageiros, a AEG, em períodos fora de alta temporada, nas mesmas áreas, são abertas à convenções, congressos de grande porte (de segunda a quinta), shows, casamentos e formaturas (sexta a domingo), atraídos pela completa gama de serviços e lazer, incluindo a hospedagem dos convidados na área hoteleira do BC PORT.





Cabine de controle  
de tráfego / Metereológico



## Logística Portuária

No extremo norte do píer principal, são realizadas as operações de abastecimento dos navios, carga, descarga e despacho de bagagens, insumos, manutenção e logística desde a Estrutura de Apoio Logístico (EAL), situado às margens do rio Camboriú com facilitado acesso pela BR-101. É atendido por barcas que transportam todo o suprimento e mercadorias destinadas exclusivamente às instalações do BC PORT e aos navios atracados, assegurando pontualidade em todas as operações.

## Acesso a Aeronaves

Sobre a robusta estrutura das defensas do BC PORT, encontra-se um grande heliporto, com capacidade de recebimento de até 5 aeronaves de uso privado ou resgate, podendo ser utilizado para traslado desde os aeroportos próximos, ou para voos panorâmicos.





# O Sucesso do Empreendimento BC PORT

O projeto prevê atracação simultânea de 2 navios de 4.000 passageiros cada, com fluxo de 8.000 embarques e 8.000 desembarques, totalizando 16.000 passageiros em um só dia, movimentação superior a de muitos shoppings e aeroportos no Brasil.

## Aberto ao público

Além dos passageiros previstos no terminal, as lojas e restaurantes são abertos ao público da cidade de Balneário Camboriú, que na temporada deve trazer em torno de 50.000 visitantes por dia ao complexo. São turistas e moradores que, extasiados pela fantástica visão dos navios, tornam-se potenciais clientes, podendo superar a expectativa de fluxo de 86.000 pessoas por dia no complexo.

# Inúmeras atrações

O receptivo do BC PORT oferece ao turista e ao visitante opções a poucos passos do terminal. Parque Unipraias, com teleférico sobre a exuberante Mata Atlântica, até a praia paradisíaca de Laranjeiras para mergulhos e ecoturismo; tirolesa gigante; aventura em navio pirata; banana boat; parasail; turismo de luxo nos mais sofisticados ambientes; passeios de helicóptero; artesanato e gastronomia locais.

## Espetáculos e shows periódicos

Além da atracção de transatlânticos, inédito na região, a enorme variedade gastronômica, de opções de compras e de espetáculos de luzes em águas também atraem visitantes.







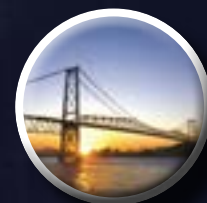
## Estrategicamente Conectado ao Mercosul

Balneário Camboriú se encontra em posição geográfica estratégica de conexão com os países do Mercosul. Santa Catarina, sendo o estado mais turístico do Brasil, e Balneário Camboriú, a cidade mais turística do estado, torna-se parada obrigatória para todos os cruzeiros provenientes de Santos - SP ou Rio de Janeiro - RJ, principais portos de partida do Brasil. Tal condição contempla cerca de 80% das escalas que partem de Santos - SP e 70% dos cruzeiros que partem do Rio de Janeiro-RJ. Somados, representam aproximadamente 150% da movimentação do porto de Santos, o maior e mais movimentado porto do Brasil. Conclui-se então que o BC PORT é o porto de navios de passageiros mais frequentado da América do Sul.



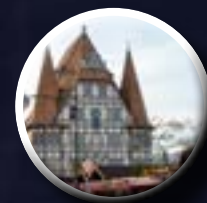
### Beto Carrero World

O maior parque temático da América Latina, localizado no município de Penha, Santa Catarina a 20 minutos do terminal. Através de uma pesquisa realizada pela Revista Viagem e Turismo, da Editora Abril e Ibope, foi eleito como o melhor parque temático do Brasil em 2011 e 2012.



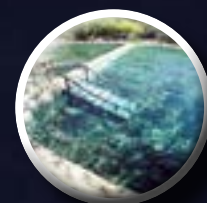
### Ilha de Florianópolis

Nos últimos anos, Florianópolis se tornou um dos mais cobiçados destinos turísticos do Brasil. Na alta temporada, suas praias paradisíacas, principalmente no Réveillon e nos dias posteriores, turistas de todos os estados e de países vizinhos escolhem a capital catarinense para aproveitar os dias de folga.



### Blumenau

Fortes tradições germânicas, arquitetura e excelente qualidade de vida. O Parque Vila Germânica, uma grande área de eventos e festas, como a Oktoberfest, lojas e casas, como num vilarejo no interior da Alemanha.



### Termas de Imperatriz

Os benefícios das águas termais são inúmeros. Para o relaxamento ou até a cura de doenças, quem experimenta o banho pela primeira vez, tende a repetir a dose. Na Grande Florianópolis, Santo Amaro da Imperatriz é uma das cidades que oferece a água direto da fonte, aos 42°C, e localizada em meio à vegetação, dentro da propriedade do hotel centenário Caldas da Imperatriz.



### Rota das Cervejarias

Cervejas com cores, aromas e gostos exclusivos, e que complementam os pratos nas questões de harmonização. Santa Catarina possui as melhores cervejarias especiais do país, localizadas na região do Vale Europeu, nas cidades de Blumenau, Timbó, Indaial, Gaspar, Pomerode, Brusque e Jaraguá do Sul. Pela proximidade destas cidades, é um excelente roteiro de visita.

## BRASIL & MERCOSUL CONTINUAÇÃO DE FÉRIAS



A exemplo do que ocorre em Miami, Santa Catarina, estado referência em destino turístico e local preferido dos viajantes brasileiros e do MERCOSUL, permite que todos os turistas em férias no estado utilizem cruzeiros como continuação de suas férias, tanto do Brasil para o Mercosul, quanto do Mercosul para o Sudeste do Brasil. Turistas argentinos, chilenos, paraguaios e uruguaios, somados aos inúmeros brasileiros de férias em Santa Catarina, utilizam o BC PORT como porto de embarque nos cruzeiros para Ilhabela, Búzios, Rio de Janeiro, ou para países do MERCOSUL, retornando a Balneário Camboriú, utilizando a plataforma como extensão das férias.



## O BC PORT é o diferencial da malha marítima do Atlântico Sul

A PDBS apresentou o BC PORT na *Seatrade Cruise Global 2016* - feira mundial de cruzeiros marítimos - a convite da EMBRATUR, e foi sucesso absoluto.

“Porto de transatlânticos em Balneário Camboriú será modelo para América do Sul”

*Diário Catarinense, 22/03/2016*

A ideia de um empreendimento unindo píer de transatlânticos, hotel e shopping em Balneário Camboriú (proposta BC PORT), foi recebida com entusiasmo na *Seatrade* em Fort Lauderdale nos Estados Unidos, ao registrar-se em uníssono a manifestação dos empresários e investidores, atribuindo ao projeto a certeza de sucesso, valor de mercado e potencial capilaridade de penetração no mercado de turismo marítimo na América Latina em médio prazo.

Além disso, o projeto BC PORT foi apresentado à CLIA-ABREMAR (Cruise Lines International Association - Brasil), realizada no escritório da empresa Royal Caribbean International, em 09/10/2015, na presença da Royal Caribbean, MSC Cruises, Costa Cruzeiros, Pullmantur e demais associadas, quando foi lavrada a carta de intenções, mencionando no mínimo 120 escalas de navios com destino ao BC PORT para as temporadas de 2020/2021.



## Brasil como destino de turismo náutico

O Brasil é o único país da América do Sul que integra os 40 destinos mais procurados no ranking da Organização Mundial do Turismo. O país ocupa o quinto lugar no ranking mundial da CLIA - Cruise Lines International Association.

*Fonte: EMBRATUR*

O governo chileno gostou tanto da ideia que teria pedido aos representantes brasileiros um projeto semelhante para Puerto Montt. Um modelo parecido também pode sair em Punta de Leste, com proposta de ser vendido em conjunto com a escala no Brasil.”

*Diário Catarinense, 22/03/2016.*







# Da Floresta Tropical ao Fim do Mundo

Cruzeiros de 10 a 12 dias, partindo de Balneário Camboriú, passando por Punta del Este e as praias do Uruguai, navegando ao sul pelo mar da Patagônia, avistando focas e baleias, escala em Puerto Madryn, lar dos pinguins imperadores, até alcançar o Ushuaia, “El Fin del Mundo” contemplando icebergs e pinguins. Retornando ao norte, com a opção de escala nas históricas ilhas Falklands (Ilhas Malvinas) e acostagem na glamurosa Buenos Aires, desfrutando da gastronomia e belezas portenhas, finalmente retornando a Balneário Camboriú com todas as suas atrações e maravilhas.



As rotas descritas só são exequíveis graças ao BC PORT, Porto de Entretenimento no sul do Brasil, pois é o ponto estratégico de ligação com as demais rotas de cruzeiros.

“BC PORT – Your Best Port-of-Call and Port of Departure”



(BC PORT, o melhor porto de escala e porto de partida)



Ports developed by  
**Shiphandlers**



Ports developed by

**Shiphandlers**

[shiphandlers.com.br](http://shiphandlers.com.br)

